

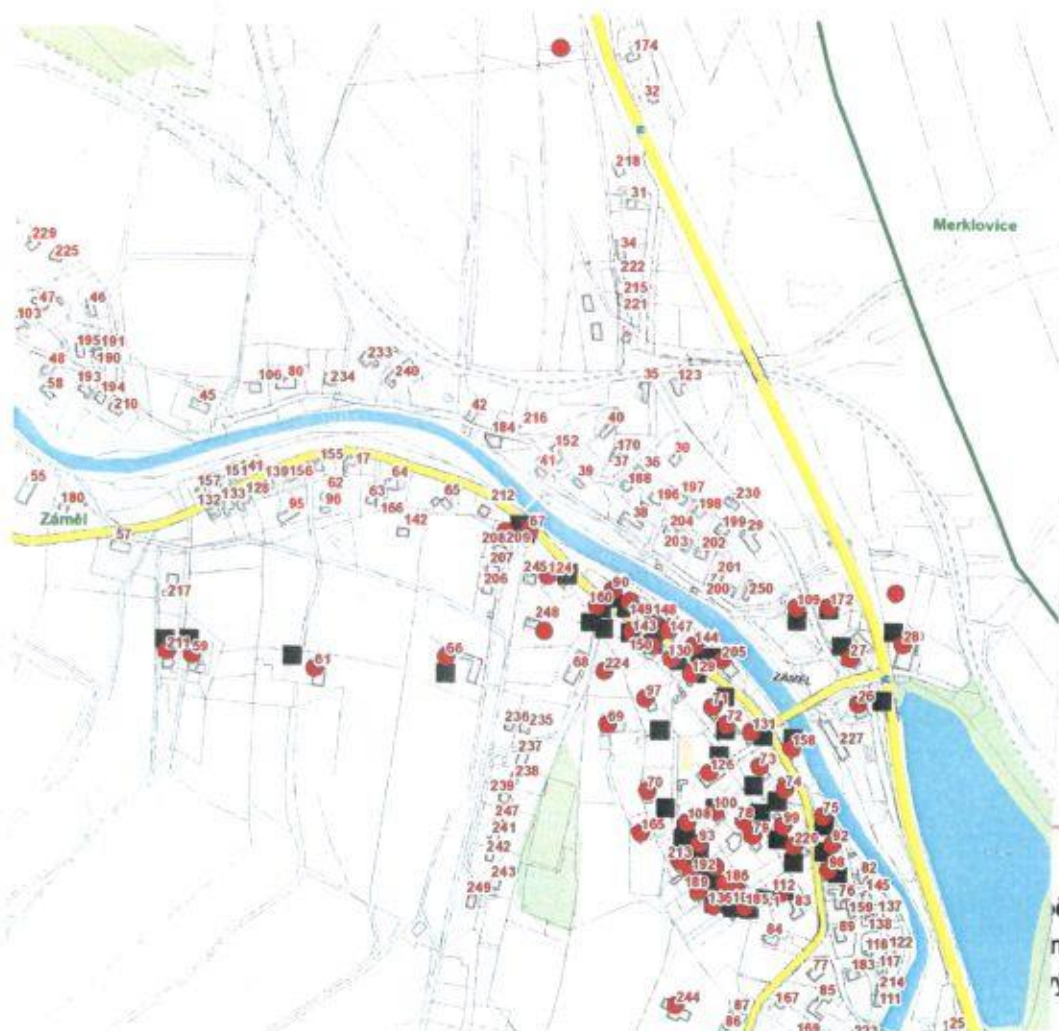
dne **18. 11. 2022** od **7:30** do **15:30** hodin

Plánovaná odstávka zahrnuje tyto lokality:

Záměl (okres Rychnov nad Kněžnou)

č. p. 26, 27, 28, 59, 61, 66, 67, 69-75, 78, 79, 90, 92, 93, 97, 98, 99, 100, 108, 109, 112, 124, 126, 129, 130, 131, 136, 143, 144, 147, 148, 149, 150, 158, 160, 165, 172, 181, 182, 185, 186, 189, 192, 205, 209, 211, 213, 220, 224, 244

kat. území **Záměl** (kód 790915): parcelní č. 106, 208/1, 576/14, 605/1



UPOZ
Dotčení
vás žádá
zdraví
vypnutí

čím, a proto
ných škod na
výroby do

NEJDE VÁM ELEKTRINA...

TIP: Registrujte se zdarma na www.cezdistribuce.cz/sluzba a informace o odstávkách elektřiny budete dostávat e-mailem nebo SMS. U poruch zasíláme SMS s předpokládanou dobou obnovení dodávek. | Aktuální stav dodávek elektřiny na konkrétní adrese zjistíte snadno, rychle a bez registrace na portále **Bez Šťávy** (www.bezstavy.cz).