

dne **27. 5. 2024** od **8:00** do **18:00** hodin

**Plánovaná odstávka zahrnuje tyto lokality:****Vamberk (okres Rychnov nad Kněžnou)**část obce **Merklovice**

č. p. 1-5, 7, 9, 10, 12-19, 21, 22, 23, 25, 26, 27, 29, 30, 31, 32, 34, 35, 36, 37, 39-65, 67-72, 74, 75, 76, 77,  
80, 83-108, 110, 111, 112, 114, 116-121, 123-135, 139

kat. území **Merklovice** (kód **693201**): parcelní č. 6/8, 83, 208/2, 228, 656/3, 3204

část obce **Vamberk**

č. ev. 20

**Júnova: č. p. 262**

**Mníšek: č. p. 612; č. ev. 4**

kat. území **Vamberk** (kód **776785**): parcelní č. 125/1, 365, 449/3, 856/20, 860/17, 860/31, 860/41, 860/63,  
876/12, 876/14, 1090/35,, 1466, 1467, 1472, 1473, 1494, 1495, 1504, 1609

**Záměl (okres Rychnov nad Kněžnou)**

č. p. 26, 27, 28, 67, 69-75, 78, 79, 90, 92, 93, 97, 98, 99, 100, 108, 109, 112, 124, 126, 129, 130, 131, 136, 143,  
144, 147, 148, 149, 150, 158, 160, 165, 172, 181, 182, 185, 186, 189, 192, 205, 209, 213, 220, 244, 245, 250

kat. území **Záměl** (kód **790915**): parcelní č. 106, 576/14

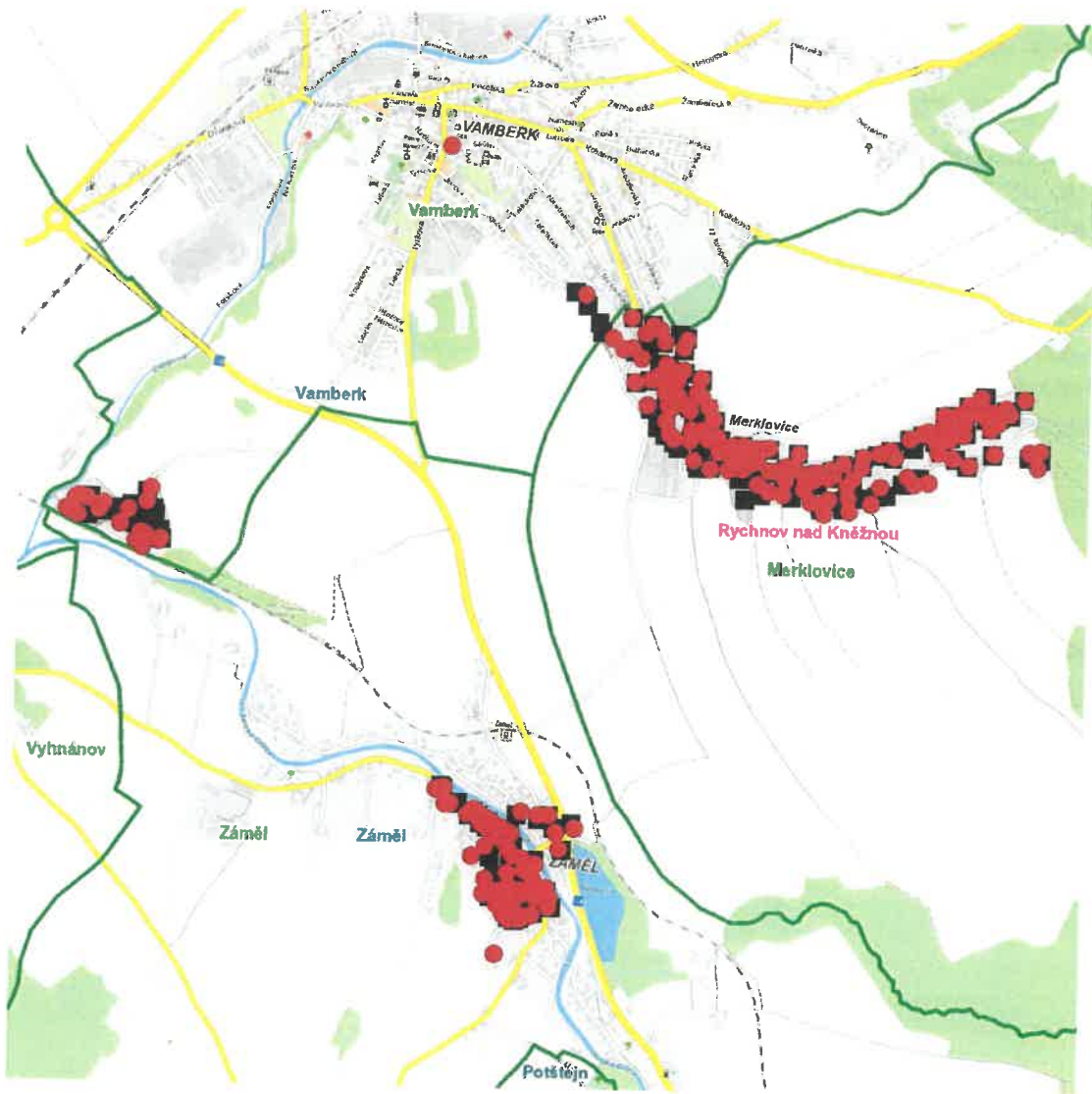
**UPOZORNĚNÍ**

**Dotčené zařízení distribuční soustavy je nutné i v době odstávky považovat za zařízení pod napětím, a proto vás žádáme o dodržení všech zásad bezpečnosti a provedení opatření potřebných k zamezení případných škod na zdraví a majetku. | Provozovatelé výroben elektřiny jsou povinni zajistit přerušeni dodávky elektřiny z výroby do vypnutého úseku distribuční soustavy.**

**NEJDE VÁM ELEKTŘINA...**

**TIP:** Registrujte se zdarma na [www.cezdistribuce.cz/sluzba](http://www.cezdistribuce.cz/sluzba) a informace o odstávkách elektřiny budete dostávat e-mailem nebo SMS. U poruch zasiláme SMS s předpokládanou dobou obnovení dodávek. | Aktuální stav dodávek elektřiny na konkrétní adrese zjistíte snadno, rychle a bez registrace na portále **Bez Šťávy** ([www.bezstavy.cz](http://www.bezstavy.cz)).

dne **27. 5. 2024** od **8:00** do **18:00** hodin



### Orientační mapový podklad odstávkou dotčených lokalit

#### VYSVĚTLIVKY

- – adresy dotčené odstávkou elektřiny
- – místa připojení k elektrické síti dotčená odstávkou

#### INFORMACE ZASLÁNA

IDDS: f83bqus (Město Vamberk)

IDDS: cacb3u6 (OBEC ZÁMĚL)